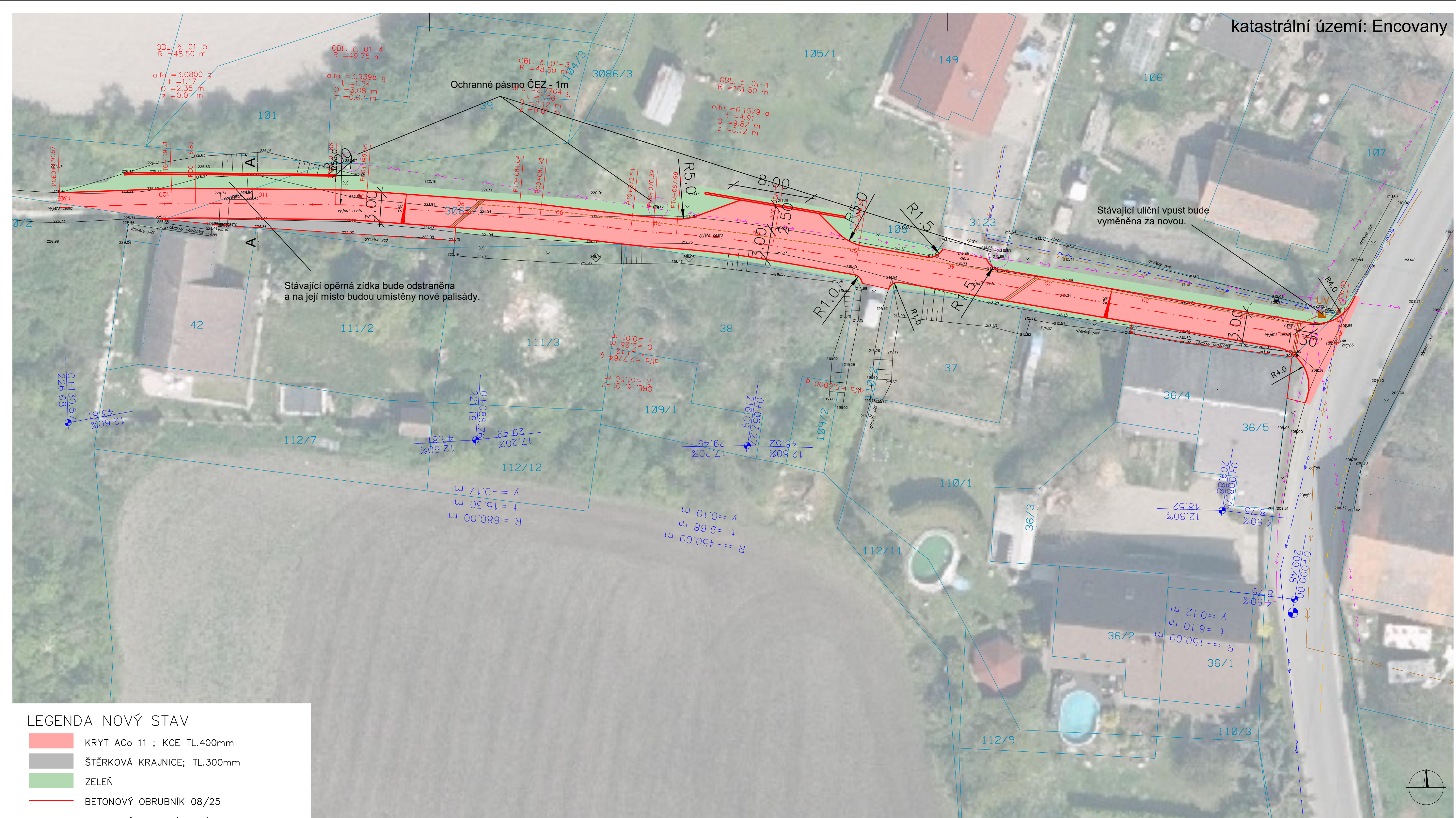







katastrální území: Encovany



LEGENDA NOVÝ STAV


- | | |
|--|-----------------------------|
|  | KRYT ACo 11 ; KCE TL.400mm |
|  | ŠTĚRKOVÁ KRAJNICE; TL.300mm |
|  | ZELEŇ |
|  | BETONOVÝ OBRUBNÍK 08/25 |
|  | BETONOVÝ OBRUBNÍK 15/25 |
|  | KANALIZAČNÍ POTRUBÍ DN 200 |
|  | BETONOVÝ ODVODŇOVACÍ ŽLAB |

LEGENDA STÁVAJÍCÍ SÍŤ

- | | |
|--|-----------------------------|
|  | VODOVOD – PITNÁ VODA |
|  | KANALIZACE – SPLAŠKOVÁ |
|  | PLYNOVOD – STL |
|  | SILOVÉ VEDENÍ NN – NADZEMNÍ |
|  | SILOVÉ VEDENÍ NN – PODZEMNÍ |

Výškový systém Bpv
Souřadnicový systém S-JTSK

Poznámka:
Zakreslení inženýrských sítí je pouze informativní,
před započítáním stavebních prací je nutné provést
jednotlivými správci přesné vytyčení !!!

ZODP.PROJEKTANT		KRESLIL	KONTROLOVAL	 NE2D PROJEKT projektční atelier	
Ing. Bc. Jiří Nedvěd		Bc. Jakub Pilný	Ing. Bc. Jiří Nedvěd		
REVIZE					
AKCE				NE2D Projekt s.r.o. tel: 732207900 email: doprava@ne2dprojekt.cz web: www.ne2dprojekt.cz	
Rekonstrukce příjezdové komunikace na pozemku 3065/1 v k. ú. Encovany				DATUM	01/2025
				STUPEŇ	DPZ/DPS
INVESTOR	obec Polepy, Polepy 112, 411 47 Polepy, IČ: 00264202			Č. ZAKÁZKY	1503
OBSAH				MĚŘÍTKO	Č. VÝKRESU
Koordinační situační výkres				1:500	C.3